

סי,הא טלסט לז, ילוטיט סלוטשטו טייזט הללחמ טא סאוטל 'טוכא לושז
 טולזאזו יללוט, יזאזי זל טולזאז טולוט 'טולחוט לז הלט טל יזאשו טליקלכ לזאטשו זאזוט הלולטל
 'טולזאזשו טולולז טולוזו טולוטל יוט 'טולוללו, טולזל 'סולזשולזא טולולזט 'ללוטש טחט 'יזח לז
 זמזכ סולחטאטל טולוטט סילולט סילזט סילזכ 'טולול, לזז 'הילטש זאזזז לזחוס סילזח ז, זאלזלז



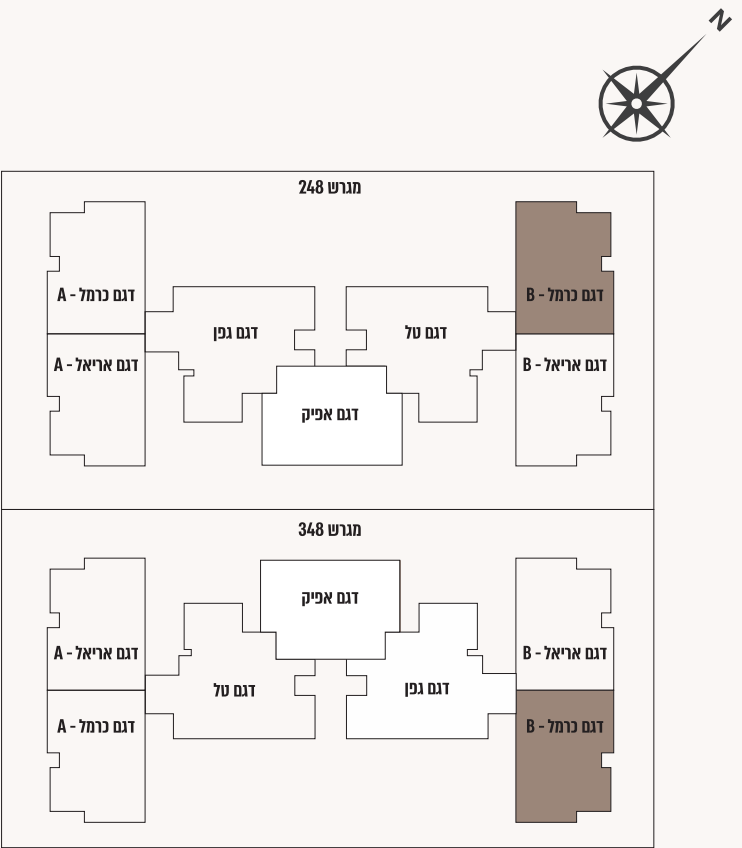
אשלים

בנייה ויזמות נדל"ן

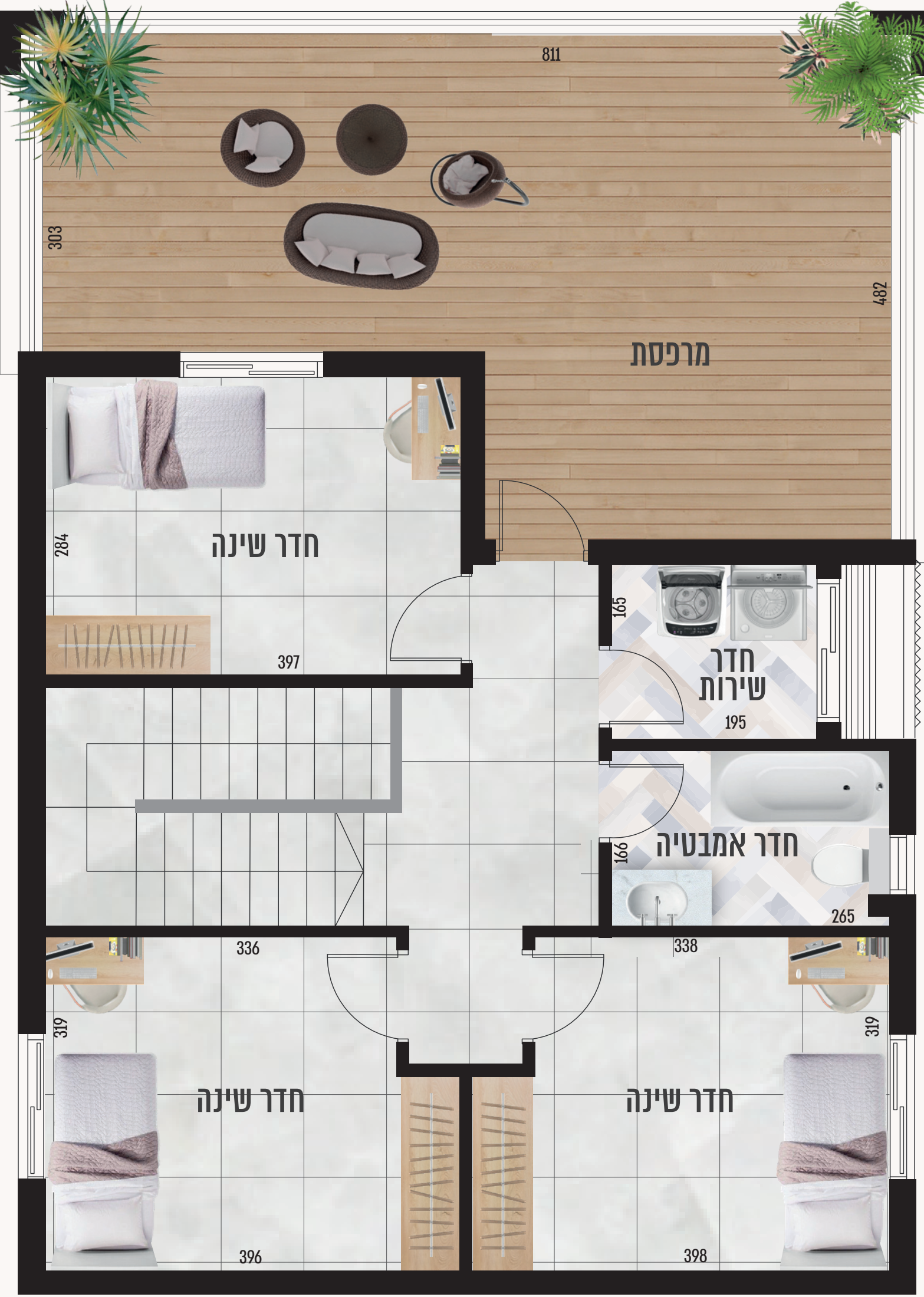
דגם כרמל B

קוטג' 6 חדרים | מגרשים 248,348
 שטח 159 מ"ר | שטח קומת קרקע 94 מ"ר | שטח קומה א' 65 מ"ר
 שטח מרוצף 12 מ"ר | שטח מרפסת 36 מ"ר | שטח גינה עפ"י תוכנית המכר
 שטח מחסן עפ"י תכנית המכר





קומה א



קומת קרקע



מפרט הבית:

חשמל, תקשורת ומיזוג:

- « בניה בסטנדרט גבוה הכוללת חיפוי אבן בשילוב טיח צבעוני.
- « חשייה כפולה.
- « מחסן פרטי.
- « דלת כניסה מעוצבת.
- « דוד חשמלי.
- « מרפסת שמש.
- « מעקה דקורטיבי במרפסת בשילוב אלומיניום וזכוכית.
- « מערכת סינון אוויר בממ"ד ע"פ תקני הניא.

נגרות פנים ואלומיניום:

- « משקופים ודלתות פנים איכותיים תוצרת 'פנדור' או ש"ע (למעט בממ"ד).
- « ארון אמבטיה 80 ס"מ מעוצב משולב כוור, כולל מראה בחדר רחצה כללי ומקלחת הורים.
- « תריסי גלילה חשמליים למעט ממ"ד, חדרים רטובים ומרפסת שירות.
- « חלונות אלומיניום איכותיים, כולל זכוכית בידודית, למעט ממ"ד וחדרים רטובים.
- « רשתות בחלונות למעט ממ"ד, חדר שירות וחדרים רטובים.

המטבח:

- « מטבח איכותי גוף סנדוויץ', גימור פורמייקה במספר גוונים.
- « ברז מטבח נשלף בכיור המטבח תוצרת חמת או ש"ע.
- « שיש מטבח מסוג קיסר או ש"ע במספר גוונים.
- « כוור מטבח איכותי בהתקנה שטוחה, אקרילי או ש"ע.

מערכות מים וכלים סניטריים:

- « ברזי פרח איכותיים בחדרי הרחצה חמת או ש"ע במספר דגמים.
- « במקלחות אינטרפוש 4 דרך תוצרת חמת או ש"ע במספר דגמים.
- « אסלות תלויות ומכלי הדחה סמויים.
- « אמבטיה אקרילית.
- « נקי' מים בנינה.
- « אמבטיה אקרילית.
- « נקי' מים במרפסת שמש.

קרמיקה וסניטרי:

- « בחלל הסלון וחדרי מגורים ריצוף 100/100 במבחר גוונים.
- « ריצוף חדרים רטובים, מרפסת שירות ומרפסת ריצוף במגוון גדלים וגוונים (33X33,60X60,15X60) נוגד החלקה ע"פי התקן)
- « חיפוי קירות בחדרי רחצה ושירותי אורחים במבחר גוונים וגדלים.

בכפוף למפרט הטכני המצורף להסכם:

תוכנית הידירה הינה לצורכי המחשה בלבד ואינה מהווה כל התחייבות מצד החברה. את החברה יחייבו רק חוטי המכר, המפרטים, תוכנית המכר וספחיהם. ריהוט, ארונות המטבח, כלים סניטריים, פתחי החלונות והדלתות, הינם לצורכי המחשה בלבד. המידות המוצגות הינן מידות לפני טיח /או כל ציפוי אחר. לפי מפרט טכני המצורף להסכם, טרם התקבל היתר בניה. * ט.ד.ח.