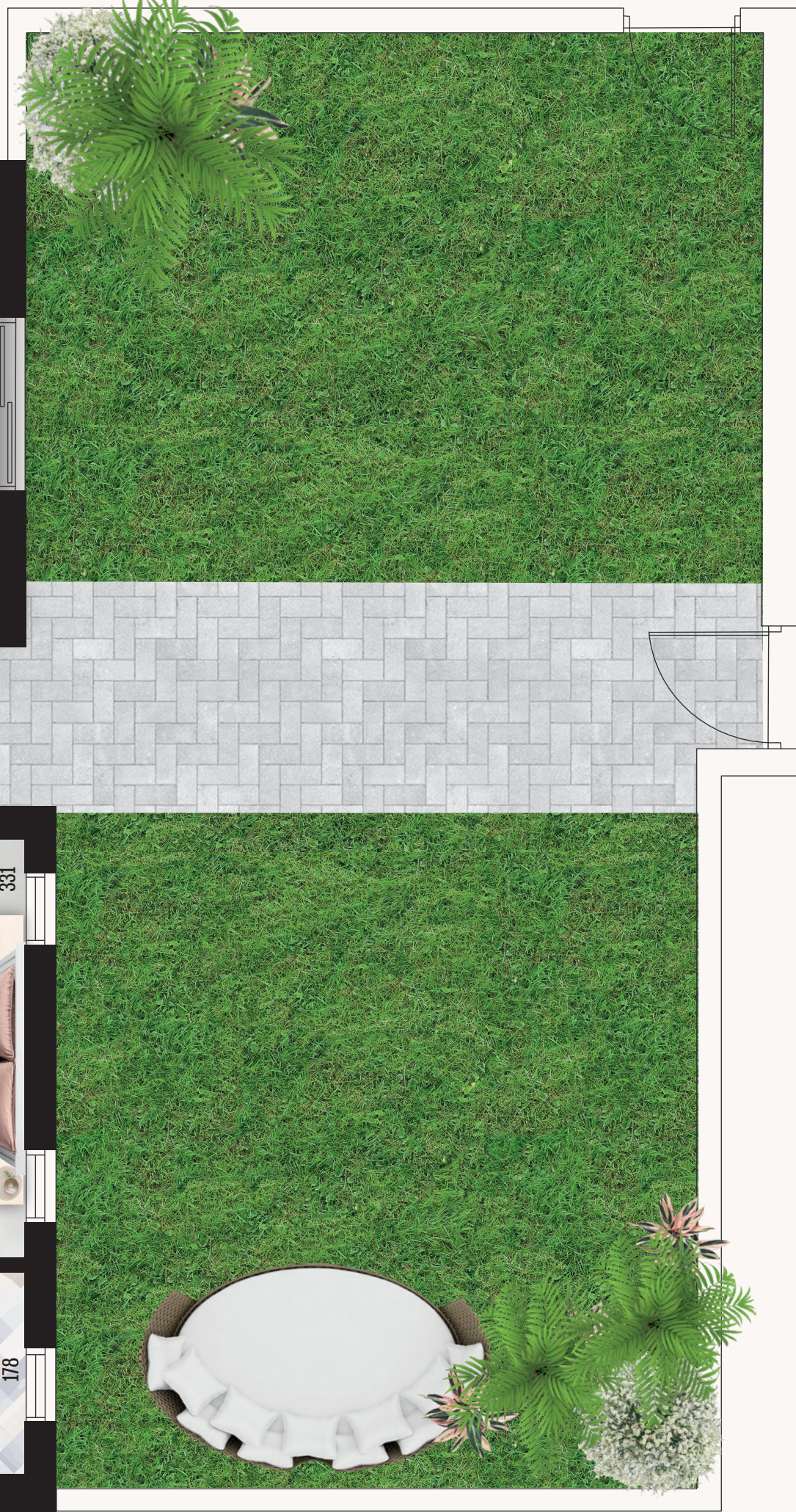
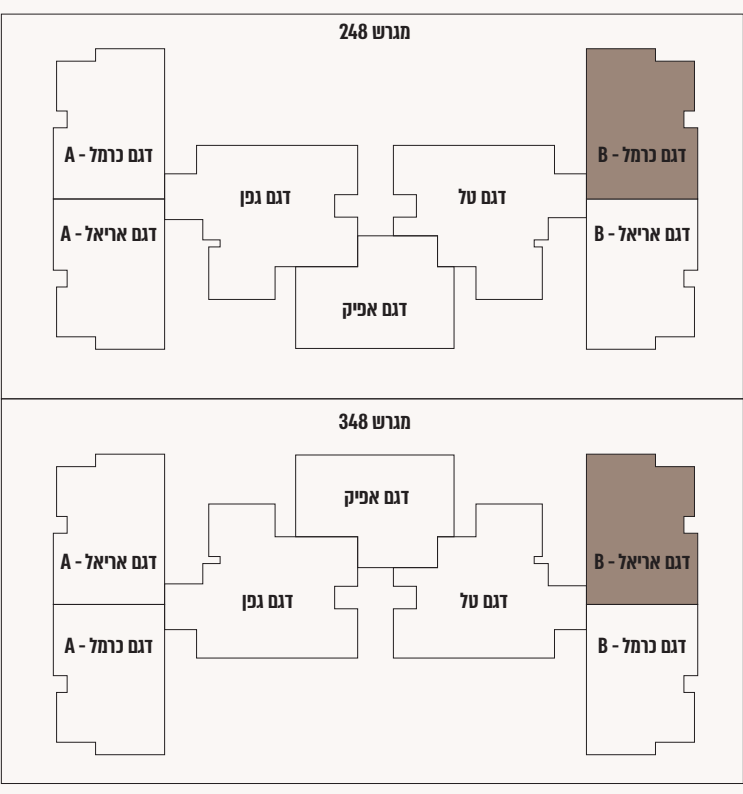


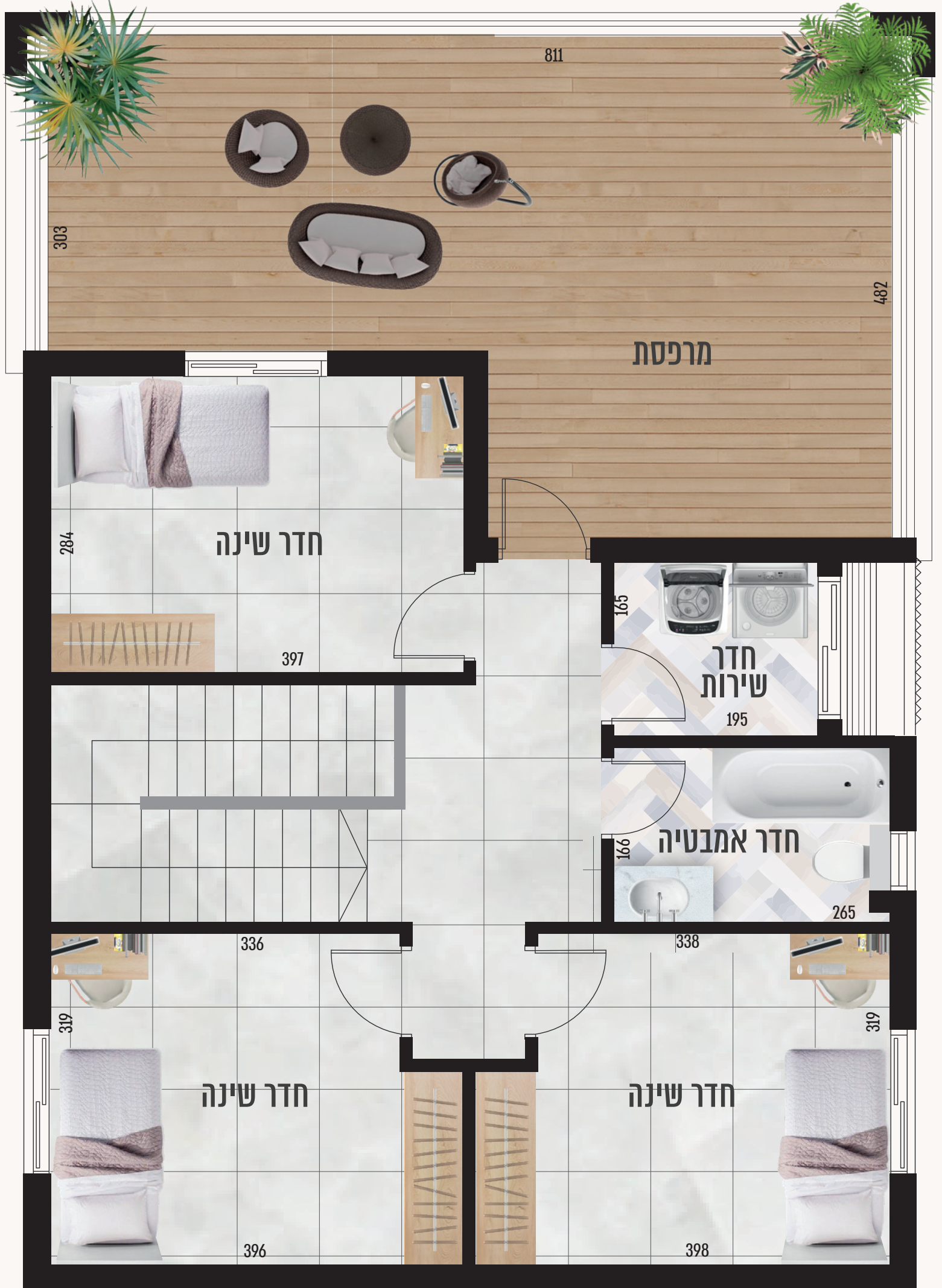
קומת קרקע



\*יתכנו מדרגות בכניסה



קומה א



מפרט הבית:

חשמל, תקשורת ומיזוג:

- « בניה בסטנדרט גבוה הכוללת חיפוי אבן בשילוב טיח צבעוני.
- « חנייה כפולה.
- « מחסן פרטי.
- « דלת כניסה מעוצבת.
- « דוד חשמלי.
- « מרפסת שמש.
- « מעקה דקורטיבי במרפסות בשילוב אלומיניום וזכוכית.
- « מערכת סינון אוויר בממ"ד ע"פ תקני הג'א.

נגרות פנים ואלומיניום:

- « משקופים ודלתות פנים איכותיים תוצרת 'פנדור' או ש"ע (למעט בממ"ד).
- « ארון אמבטיה 80 ס"מ מעוצב משולב כיור, כולל מראה בחדר רחצה כללי ומקלחת הורים.
- « תריסי גלילה חשמליים למעט ממ"ד, חדרים רטובים ומרפסת שירות.
- « חלונות אלומיניום איכותיים, כולל זכוכית בידודית, למעט ממ"ד וחדרים רטובים.
- « רשתות בחלונות למעט ממ"ד, חדר שירות וחדרים רטובים.

המטבח:

- « מטבח איכותי גוף סנדוויץ', גימור פורמיקה במספר גוונים.
- « ברז מטבח נשלף בכיור המטבח תוצרת חמת או ש"ע.
- « שיש מטבח מסוג קיסר או ש"ע במספר גוונים.
- « כיור מטבח איכותי בהתקנה שטוחה, אקרילי או ש"ע.

מערכות מים וכלים סניטריים:

- « ברזי פרח איכותיים בחדרי הרחצה חמת או ש"ע במספר דגמים.
- « במקלחות אינטרפוס 4 דרך תוצרת חמת או ש"ע במספר דגמים.
- « אסלות תלויות ומכלי הדחה סמויים.
- « אמבטיה אקרילית.
- « נק' מים בנינה.
- « אמבטיה אקרילית.
- « נק' מים במרפסת שמש.

קרמיקה וסניטרי:

- « בחלל הסלון וחדרי מגורים ריצוף 100/100 במבחר גוונים.
- « ריצוף חדרים רטובים, מרפסת שירות ומרפסות ריצוף במגוון גדלים וגוונים (33X33,60X60,15X60 נוגד החלקה ע"פי התקן)
- « חיפוי קירות בחדרי רחצה ושירותי אורחים במבחר גוונים וגדלים.

בכפוף למפרט הטכני המצורף להסכם.

תוכנית הדירה הינן לצורכי המחשה בלבד ואינן מהוות כל התחייבות מצד החברה. את החברה יחייבו רק חוזי המכר, המפרטים, תוכנית המכר ונספחיהם. ריהוט, ארונות המטבח, כלים סניטריים, פתחי החלונות והדלתות, היום לצורכי המחשה בלבד. המידות המוצגות הינן מידות לפני טיח ו/או כל ציפוי אחר. לפי מפרט טכני המצורף להסכם. טרם התקבל היתר בניה. \* ט.ל.ח.